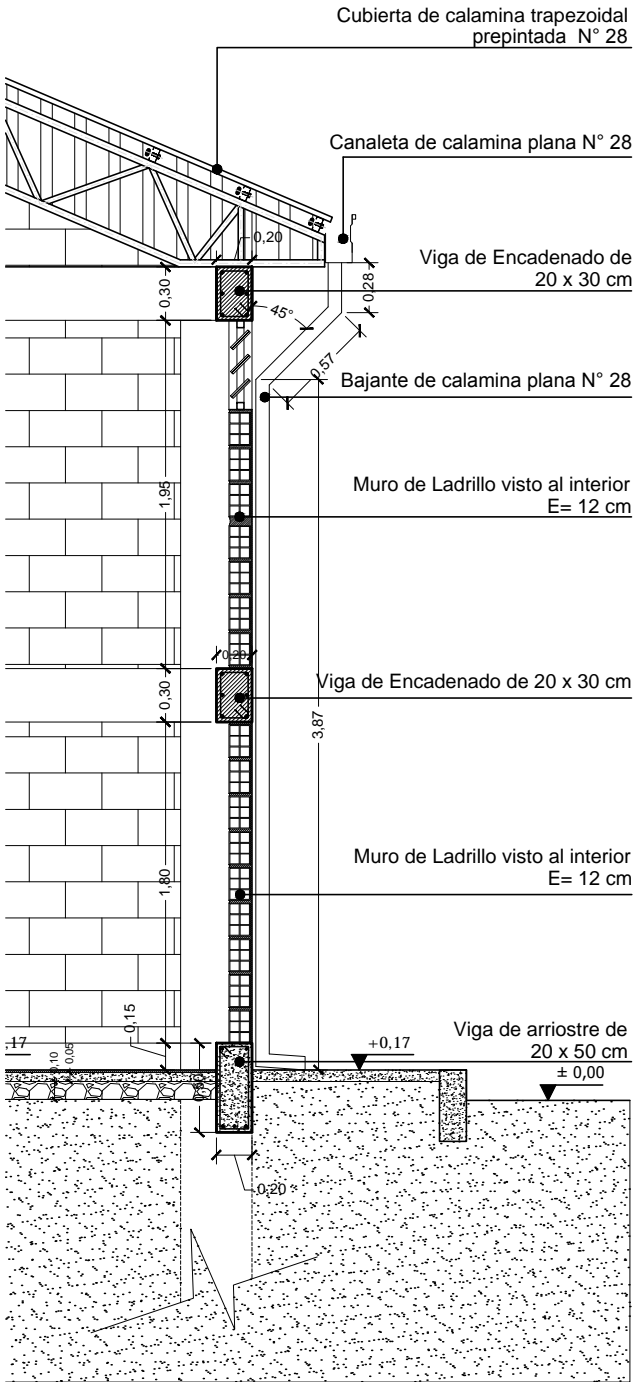
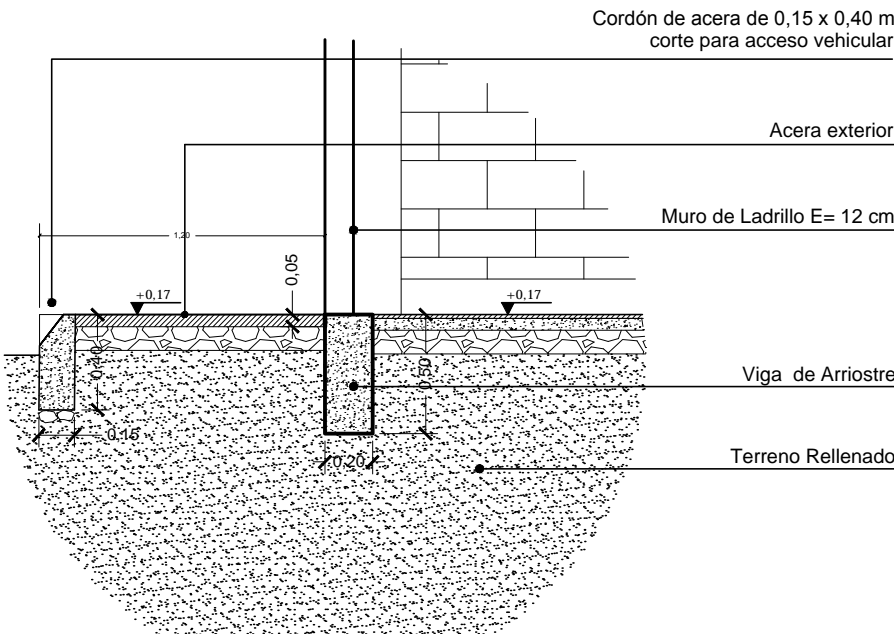


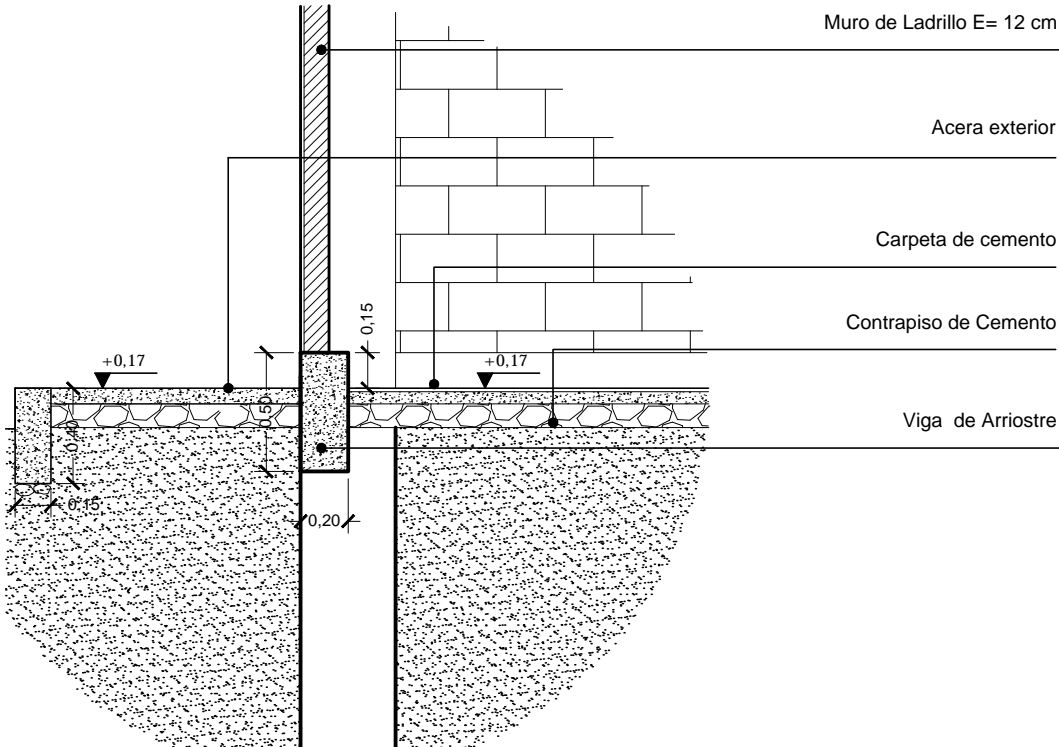
DETALLES CONSTRUCTIVOS



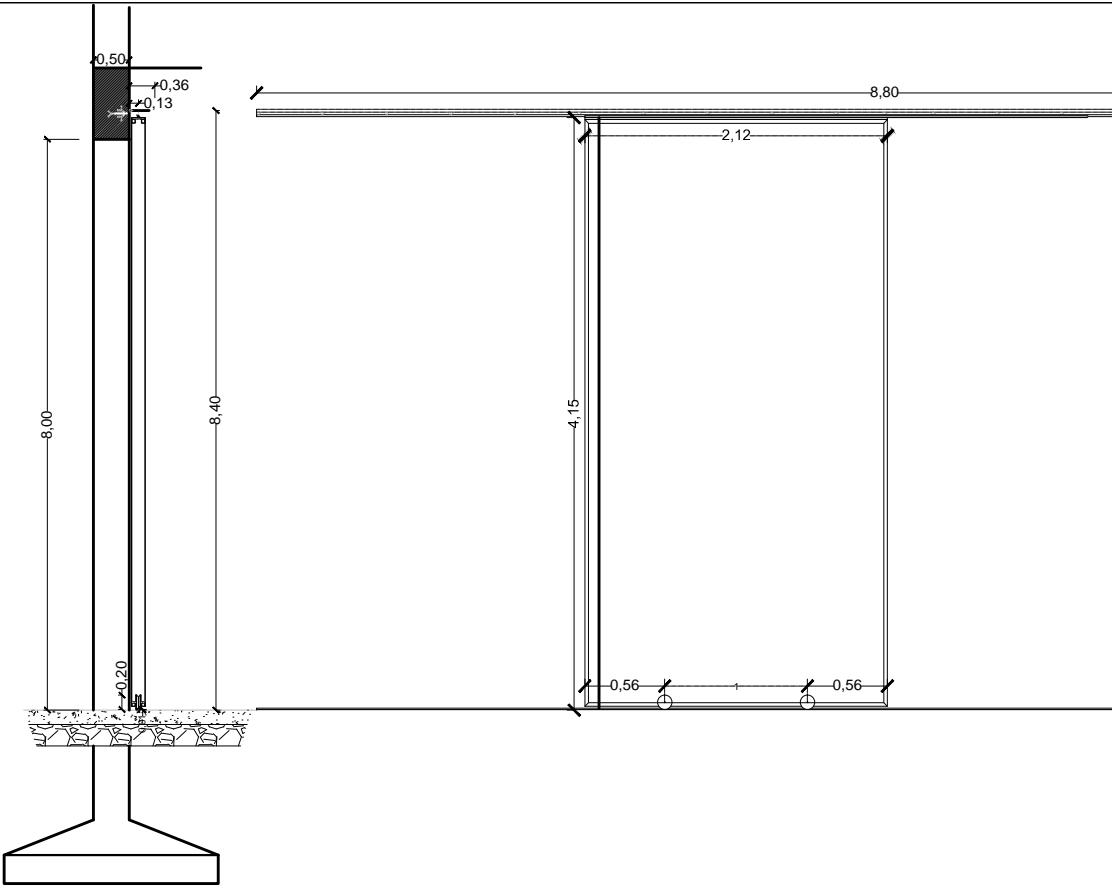
D10- DETALLE CORTE DE BORDE - GALPÓN
ESC. 1:20



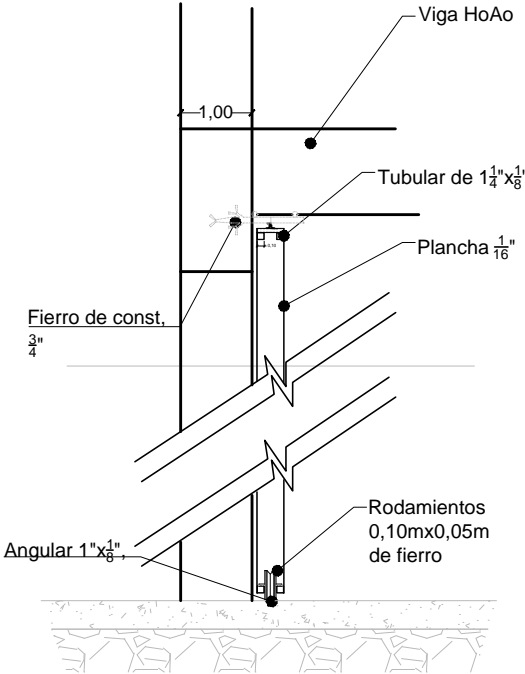
D9 - DETALLE ACERA DE INGRESO - GALPÓN
ESC. 1:15



D10 - DETALLE DE NIVELES - GALPÓN
ESC. 1:15



D12 - DETALLE PUERTA CORREDIZA - GALPÓN
ESC. 1:50



D12 - DETALLE PUERTA CORREDIZA - GALPÓN
ESC. 1:25

REVISIÓN NÚMERO :	FECHA :	ELABORADO POR:	APROBADO POR:	UBICACION:	PROPIETARIO:	OBRA:
				DEPARTAMENTO LA PAZ	YACIMIENTOS PETROLIFEROS FISCALES BOLIVIANOS	PROYECTO CONSTRUCCION DE OBRAS CIVILES COMPLEMENTARIAS DE ESR GUANAY
				PROVINCIA LARECAJA	GERENCIA DE REDES DE GAS Y DUCTOS DIRECCION GAS VIRTUAL	DESCRIPCIÓN: DETALLES CONSTRUCTIVOS
				MUNICIPIO GUANAY		ESPECIALIDAD: ARQUITECTURA
						FECHA: JULIO/2017
						ESCALA: INDICADAS
						LÁMINA: 4/6

DIMENSIONES EXPRESADAS EN METROS